



43 Avenue de l'Hippodrome 14390 CABOURG
TEL: 02 31 86 59 56 lasallin@cabourg.fr
PORT: 06 71 21 31 02 www.cabourg.fr

PLAN D'ACCÈS



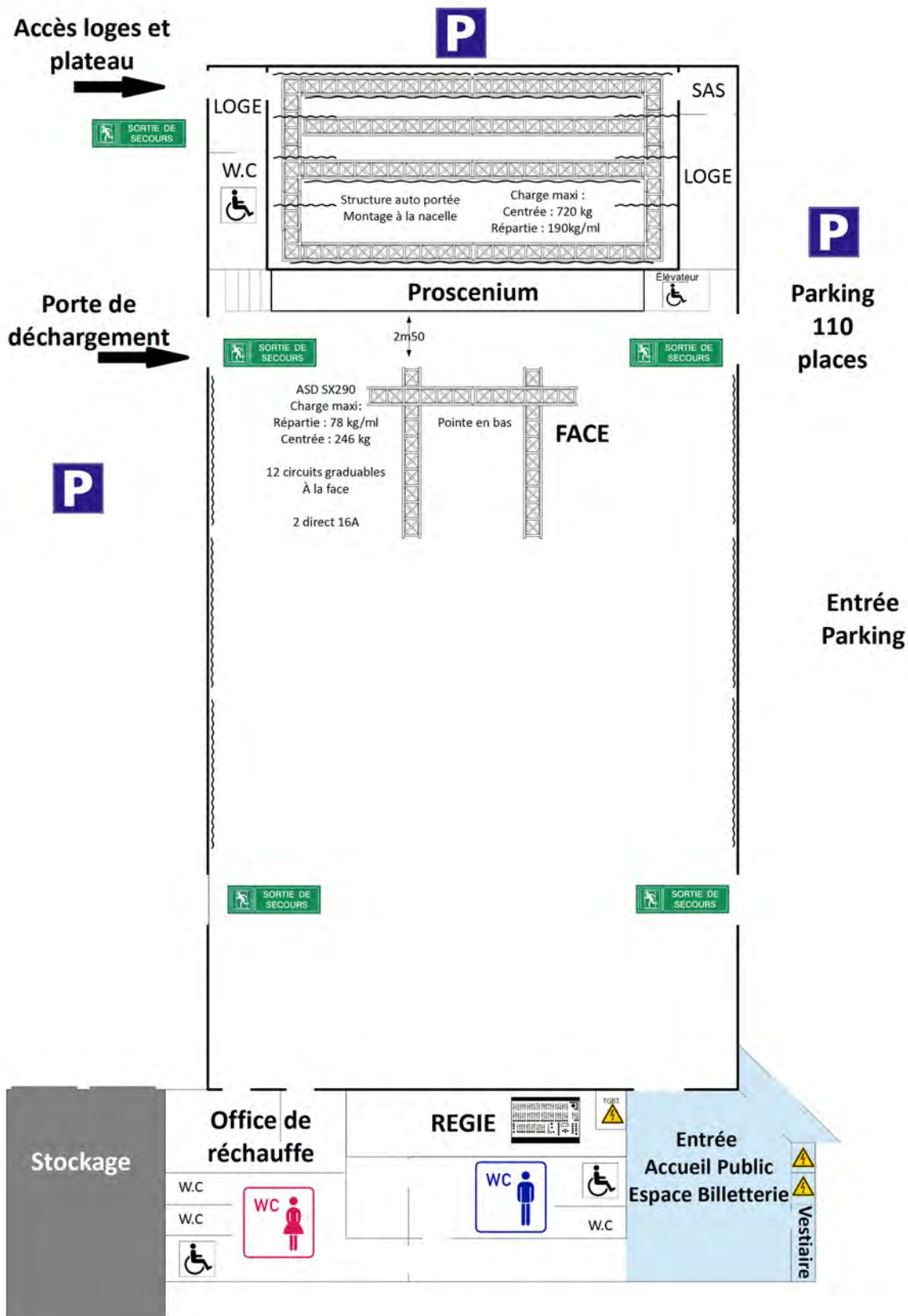
Accès :

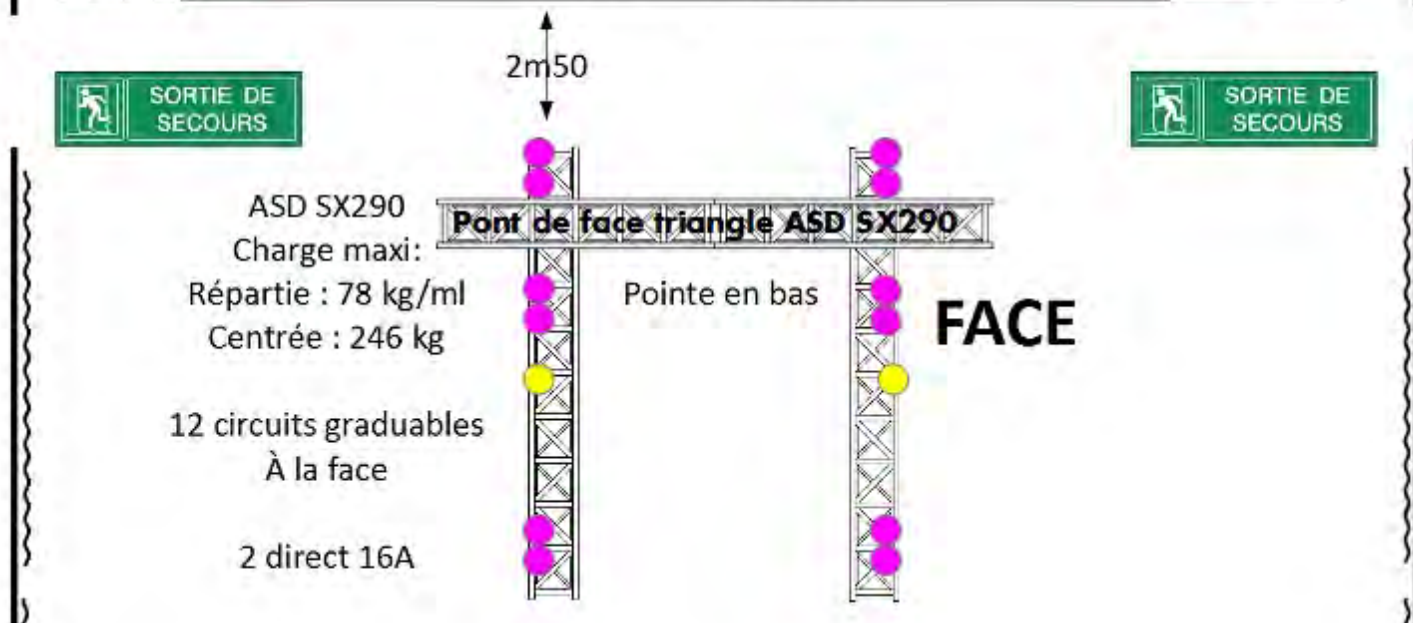
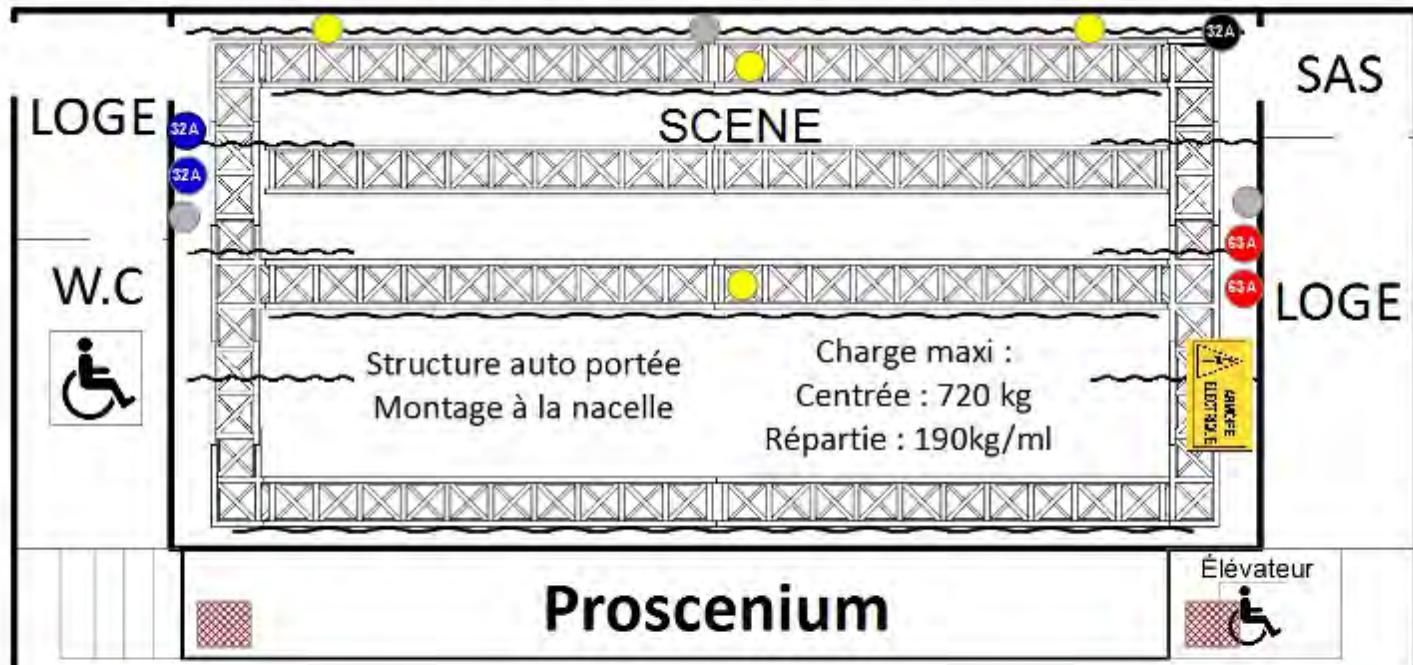
- ⇒ Par le train ligne Deauville - Cabourg/Dives
- ⇒ Par l'autoroute A13 sortie Dozulé n° 29B
- ⇒ Par le bus vert ligne 20 (Caen - Le Havre ou Le Havre - Caen)



43 Avenue de l'Hippodrome 14390 CABOURG
TEL: 02 31 86 59 56 lasallin@cabourg.fr
PORT: 06 71 21 31 02 www.cabourg.fr

LA SALLE













Plateau :

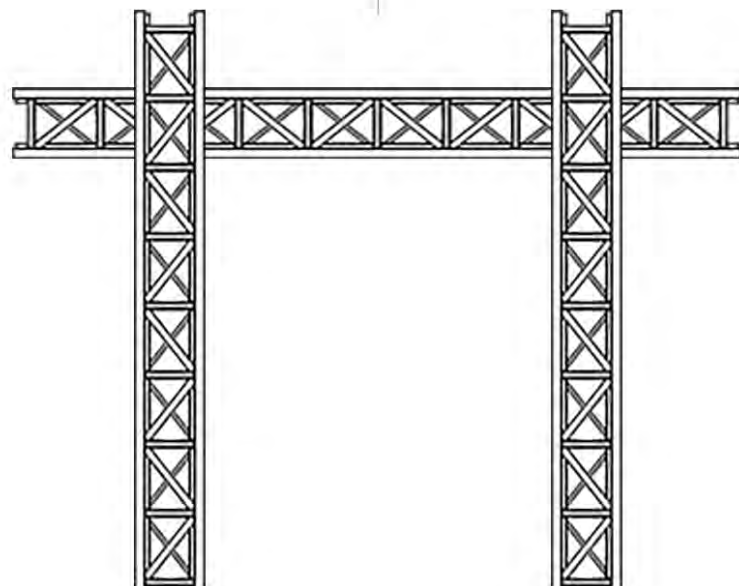
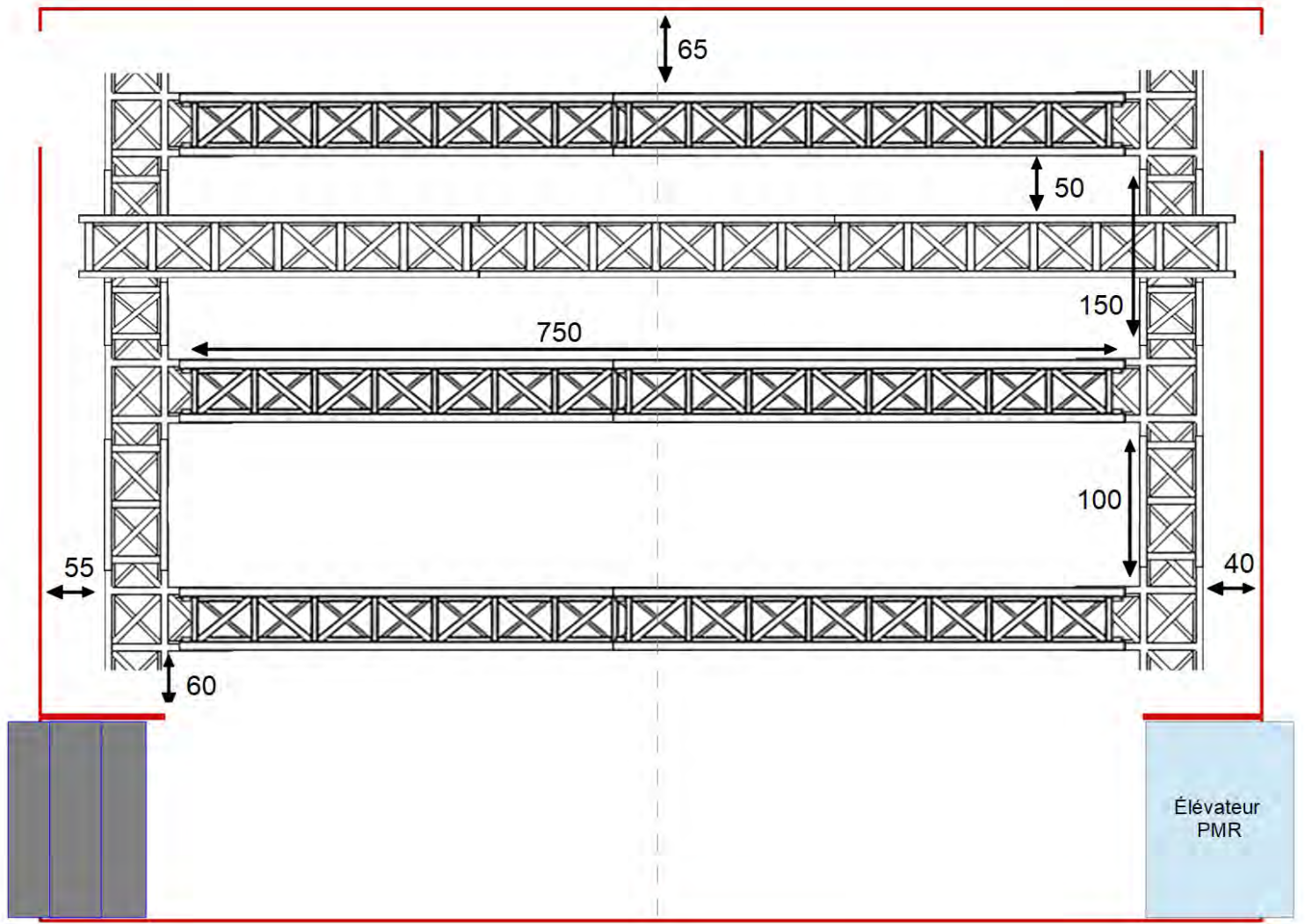
Ouverture : 8X6 m
 Proscenium : 1, 50 m
 Hauteur sous gril : 4 m
 Dégagements : 0,5 m
 Hauteur de scène : 0, 80 m
 Pente : 1,5%.
 Loge côté cour
 Petite loge côté jardin avec W.C

Légende :

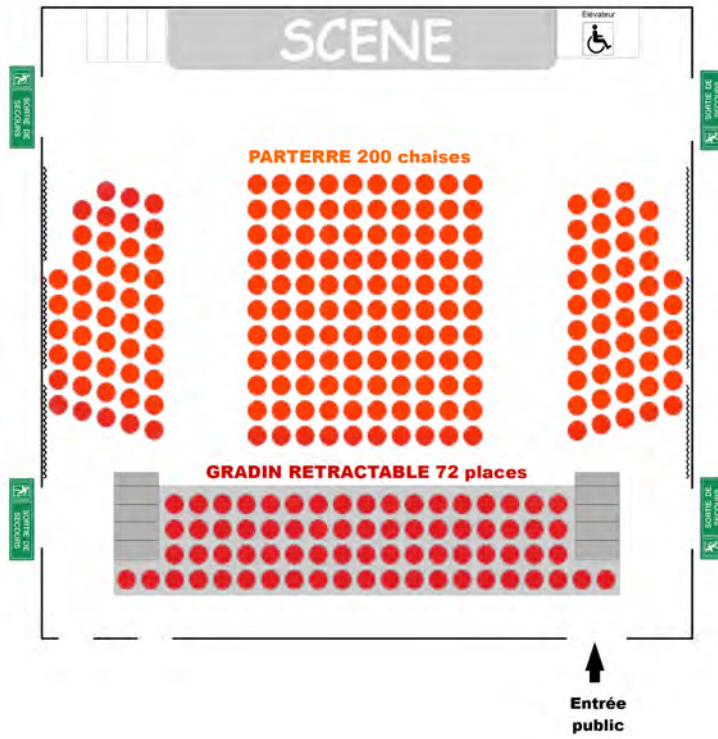
-  Ligne 16A mono (arrivée au bloc gradateur)
-  **ARMOIRE ELECTRIQUE**
-  Gradateur 24*3Kw
-  PC 32A P17 tetra (TGBT)
-  PC 63A P17 tetra (TGBT)
-  PC 32A P17 mono (SON)
-  PC 16A mono (SON)
-  PC 16A mono (TGBT)
-  Accroche système son sur palan manuel

Jauges :

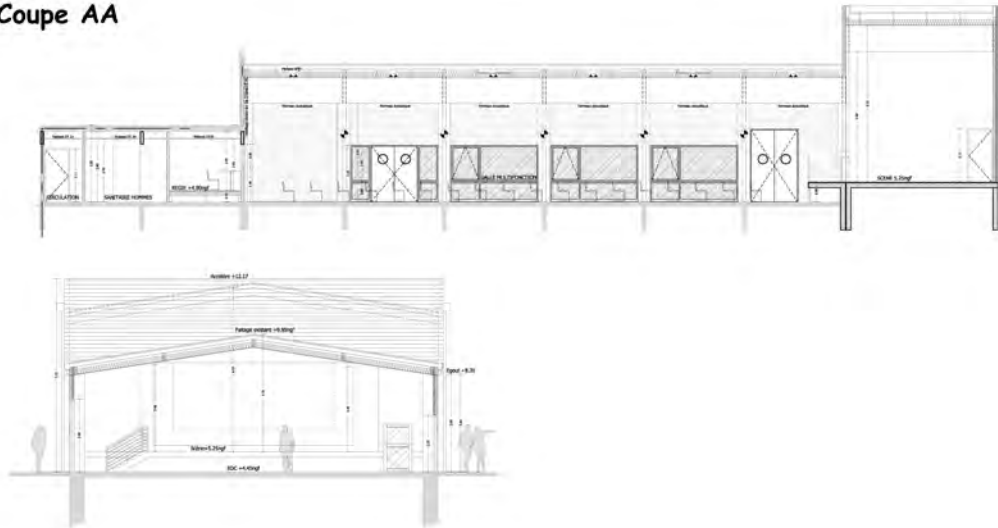
Config Théâtre « Tout assis » : 272 places
 Config Concert « Tout debout » : 800 places
 Pour d'autres configurations, s'adresser au régisseur de la salle.



Plan de salle en configuration
Théâtre "Tout assis":



Coupe AA





43 Avenue de l'Hippodrome 14390 CABOURG
TEL: 02 31 86 59 56 lasallin@cabourg.fr
PORT: 06 71 21 31 02 www.cabourg.fr

LA PROJECTION CINEMA

ATTENTION: IL EST IMPOSSIBLE DE PROJETER AVEC CE SYSTEME PENDANT UN SPECTACLE QUI AURAIT LIEU SUR SCENE.
L'ECRAN SE DEROULE ET COUVRE LA TOTALITE DE L'OUVERTURE DU PLATEAU SCENIQUE.

- Projecteur : BARCO DP2K - 10S
- SCALER BARCO ACS2048
 - ⇒ 2 entrées DVI
 - ⇒ 1 entrée RGB
 - ⇒ 1 entrée composante HD
 - ⇒ 1 entrée composante SD
 - ⇒ 2 entrées S-Vidéo
 - ⇒ 1 entrée SDI - SD/HD
 - ⇒ 2 entrées composites
- Processeur Dolby : CP 750
- Ecran « Polichinelle » 8.00 X 3.40 mètres
- Serveur DOREMI IMS - 1000
 - ⇒ Capacité de stockage 2 To net
- 1 lecteur DVD BLU-RAY 3D PANASONIC

LE SON CINEMA

SONORISATION EN BI-AMPLIFICATION

- Décodeur Dolby numérique CP750Z
- 3 Amplificateurs CROWN XLS 2000 2X375W + DSP 8 Ohms
- 2 Amplificateurs CROWN XLS 1500 2X300W 8 Ohms
- 1 Amplificateur CROWN XLS 2000 2X375W + DSP 8 Ohms

VOIES DE SCÈNES

3 enceintes actives JBL 3722 2 voies pour bi-amplification

• AMBIANCE EN 7.1

12 enceintes Ambiance JBL 8320

• RENFORT DE GRAVE

1 enceinte de renfort de basses JBL 4645/C

• MAL VOYANT - MAL ENTENDANT

1 émetteur Fidélio 4 chanel for HI and VI

1 station de charge Fidélio Wireless audio

20 Fidélio 4 channel casques à écouteurs avec récepteur audio et batteries rechargeables

20 boucles d'induction « Tour de cou » Sennheiser EZT-3012



43 Avenue de l'Hippodrome 14390 CABOURG
TEL: 02 31 86 59 56 lasallin@cabourg.fr
PORT: 06 71 21 31 02 www.cabourg.fr

LE SON

Console: Principale: Allen & Heath SQ7 + 2x DX168 (Slink) + IPAD

2 Switchs régie Cisco (main + redondance Dante)

2 Switchs Plateau Cisco (Main + redondance Dante)

1 PC Dante Controller + Lake Controller

Spare: SOUNDCRAFT SI EXPRESSION 3 + Patch 32/16 MADI
Ipad pour contrôle à distance avec appli ViSi Remote

Diffusion principale:	Système KYU SYSTEM RO15 - (2 grappes de 3 RO15 + 6 Sub TK18 au sol) - 1 ligne Delay en salle PS10
Amplification:	- 2x Lab Gruppen C88:4
Processing:	- 1x Lake LM26 + 1x Lake LM44

Divers enceintes + ampli :
- 4 YAMAHA DSR112
- 2 NEXO PS 10 R2 -
- 4 NEXO PS 15 R2
- 1 NEXO NXamp 4x1
- 1 NEXO NXamp 4x4

Divers:
4 D.I BSS AR133
1 D.I RADIAL USB Pro
1 D.I RADIAL JPC
1 D.I RADIAL JDI stéréo passive
14 grands pieds de micro perchette noirs
4 petits pieds de micro perchette noirs
1 grand pied droit embase ronde
1 multipaire audio 16/8 AES

Micros :

4 Shure SM58

4 Shure Beta58A

4 Shure SM57

1 Sennheiser E602

2 Sennheiser E614

4 Sennheiser E604

Drum kit

1 récepteur Shure UR4D+

2 émetteurs ceinture Shure UR1

2 émetteurs main SM58 UR2

Freq H4E
518-578 MHz

1 récepteur Shure ULXD4D

2 émetteurs ceinture ULXD1

2 émetteurs main SM58 ULXD2

Freq H51
534-598 MHz

2 Neumann KM184

2 DPA 4088 headset Couleur chair

2 DPA 4066 headset Couleur chair

2 Col de cygnes AKG GN30e

2 Capsules AKG CK31 pour GN30e

2 Capsules AKG CK47 pour GN30e



43 Avenue de l'Hippodrome 14390 CABOURG
TEL: 02 31 86 59 56 lasallin@cabourg.fr
PORT: 06 71 21 31 02 www.cabourg.fr

LA LUMIÈRE

- **Armoire Gradateur fixe :** 1 ADB Eurorack 24 x 3 Kw
- **Armoires Gradateur mobile :** 1 ADB Mikapack 12 x 3Kw
1 ADB Mikapack 6 x 3Kw
- **Consoles :** - ADB Domino 48U
- 1 Flight équipé avec (Grandma2 CommandWing + FaderWing + 2 écrans tactiles 21,5")
- **Projecteurs :**
 - ⇒ 24 PAR64
 - ⇒ 12 PC ADB C101 1000w
 - ⇒ 3 Découpes ADB WARP 800w 12 - 30° (Sans iris ni porte-gobo)
 - ⇒ 3 Découpes ADB WARP 800w 22 - 50° (Sans iris, ni porte-gobo)
 - ⇒ 3 Découpes Robert Juliat 613Sx 1000w + Iris + porte-gobo
 - ⇒ 6 Découpes Robert Juliat 614 Sx 1000w + Iris + porte-gobo
 - ⇒ 5 Starway Sunstrips 10 X 75w MR16
 - ⇒ 2 Series ACL 4 X 250w
 - ⇒ 14 PAR LED MARTIN Rush PAR2 Zoom RGBW
 - ⇒ 6 MARTIN Rush MH 1 (Spot LED)
 - ⇒ 10 ROBE Robin 300 (Wash LED)
 - ⇒ 4 FL 1300
 - ⇒ 4 Robert Juliat Horus 850

Machine à brouillard LOOK UNIQUE 2.1 + ventilateur

Divers :

4 Pieds de levage ASD ALT300

Morceaux de structures ASD SX290: - 4X 1m
- 2x 1,5m
- 6x 3m
- 2x 4m

4 platines lourdes ASD EML259 60 Kgs

4 platines légères ASD EM259



43 Avenue de l'Hippodrome 14390 CABOURG
TEL: 02 31 86 59 56 lasallin@cabourg.fr
PORT: 06 71 21 31 02 www.cabourg.fr

LA VIDÉOPROJECTION

Vidéoprojecteur 10000 Lumens Laser Panasonic PT-RZ990
- 2 LENS (1.71-2.41:1 / 0.8:1)

Vidéoprojecteur CHRISTIE LX 601i, 6000 lumens 3LCD, XGA
- 2 LENS (1.5-3:1 / 0.8:1)

Ecran 4/3 sur cadre (Oray) avec 1 toile blanc mât et 1 toile translucide (400x300 cm)

Ecran 16/9 sur cadre (Stumpfl) avec 1 toile blanc mât et 1 toile translucide (366x206cm)

Système de conversion HDMI/6G SDI Blackmagic design mini converter + Cordon SDI sur enrouleur 50m

Système de conversion HDMI/RJ45 Kramer Pico Tools